

**8310** Coves no explotades pel turisme\* ..... 8.1



## Coves no explotades pel turisme\*

Coves, avencs, grutes i altres cavitats naturals continentals no afectades per activitats humanes d'índole recreativa, que alberguen espècies cavernícoles, especialment faunístiques, altament especialitzades o endèmiques.

### Descripció del hàbitat (HIC)

Cavitats naturals continentals de variada tipologia (coves, grutes, avencs, etc.) que generen un hàbitat caracteritzat per l'escassetat o l'absència de llum, habitualment associat a l'elevada humitat ambiental. Per això, el component vegetal d'este hàbitat queda limitat a les zones externes o pròximes a l'obertura del buit, on es desenvolupen generalment espècies rupícoles pròpies d'ambients ombrius. Destaquen entre altres falagueres com ara *Phyllitis scolopendrium*, *P. sagittata*, *Adiantum capillus-veneris* i diverses espècies de *Polypodium* i *Asplenium*. Igualment, la flora briofítica sol ser rica i variada.

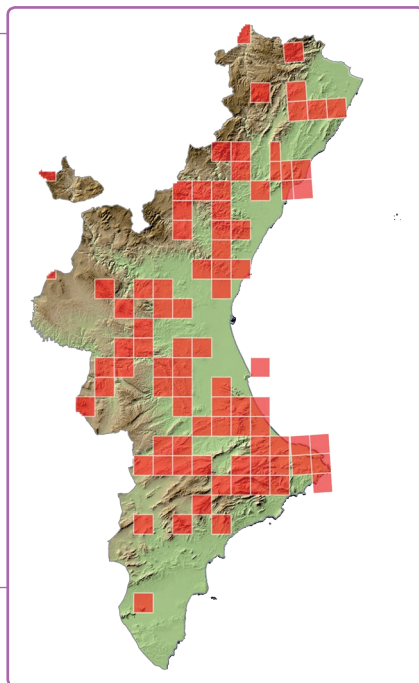
### Distribució a la Comunitat Valenciana

Esteses àmpliament per tot el territori, encara que falten en l'extrem meridional. Les seues millors representacions se situen en els principals sistemes muntanyosos, encara que no són rares les cavitats, grutes o avencs en àrees pròximes al litoral.

Esta distribució queda reflectida en el Catàleg de Coves de la Comunitat Valenciana, aprovat pel Decret 65/2006, de 12 de maig, del Consell (DOGV núm. 5.261, de 18/5/2006).

### Interpretació de l'hàbitat

L'interés de l'hàbitat està a albergar diferents ecosistemes, majoritàriament especialitzats i fràgils, que alberguen espècies rares i sovint endèmiques. A més de les ja mencionades, l'element més valuós d'este hàbitat és generalment el component faunístic, i destaquen principalment diversos grups d'invertebrats cavernícoles (coleòpters, crustacis, aràcnids i mol·luscos) i els quiròpters, que utilitzen les cavitats com a refugi hivernal o per a instal·lar les seues colònies de cria.



### Tipus LPEHT relacionats

- 65.2 Coves continentals amb vertebrats subtroglòfils.
- 65.22 Coves continentals amb quiròpters.
- 65.4 Coves amb invertebrats troglobionts.
- 65.5 Coves amb invertebrats troglòfils.
- 65.6 Coves amb invertebrats subtroglòfils.
- 65.7 Coves sense vertebrats ni invertebrats.

### Annex. Correspondència amb altres tipologies d'hàbitats

#### EUNIS

- H1 Terrestrial underground caves, cave systems, passages and waterbodies.
  - H1.221 Continental subtroglophile vertebrate caves.
    - H1.2217.ES Coves continentals amb quiròpters.
  - H1.23 Troglobiont invertebrate caves.
  - H1.24 Troglophile invertebrate caves.
  - H1.25 Subtroglophile invertebrate caves.
  - H1.26 Caves without vertebrates or invertebrates.

#### PAL. CLASS.

- 65 Caves.
  - 65.2 Continental subtroglophile vertebrate caves.
    - 65.22 Continental bat caves.
  - 65.4 Troglobiont invertebrate caves.
  - 65.5 Troglophile invertebrate caves.
  - 65.6 Subtroglophile invertebrate caves.
  - 65.7 Atroglozoocenotic caves.



*Tinença de Benifassà (Castelló)*

C. Fabregat



*Serra de Chiva (València)*

C. Fabregat