

2250 Dunes litorals amb *Juniperus* spp.* 2.1

16.271 Formacions de càdec marí (*Juniperus oxycedrus*
ssp. *macrocarpa*) en dunes litorals estabilitzades..... 2.3

Dunes litorals amb *Juniperus* spp.*

Sistemes dunars estabilitzats, o formacions litorals equivalents, coberts per màquies o matolls arbustius amb presència significativa de ginebres o savines (*Juniperus* spp.) propis d'ambients litorals.

Descripció de l'hàbitat (HIC)

Sistemes dunars madurs, amb sòls estabilitzats, coberts per màquies o matolls dominats per arbustos termòfils d'òptim litoral, i caracteritzats per la presència significativa de ginebres o savines (gènere *Juniperus*) propis d'ambients litorals, que en el nostre territori i el seu entorn corresponen a *Juniperus oxycedrus* ssp. *macrocarpa* i *J. phoenicea* ssp. *turbinata*.

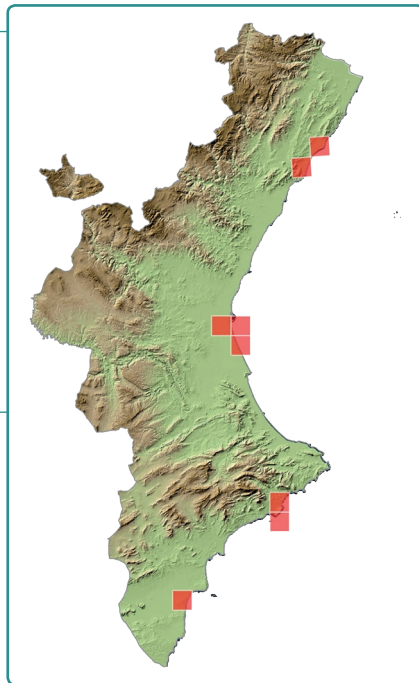
Distribució a la Comunitat Valenciana

L'hàbitat apareix molt localitzat en diversos punts del litoral: a la Platja del Serredal (Alcalà de Xivert, Castelló), sobre cordons de grava al Prat de Cabanes-Torreblanca (Castelló), sobre dunes estabilitzades a la Devesa de l'Albufera de València, i a les dunes fòssils (dunes colgades) de la Serra Gelada (Alacant), en tots els casos amb poblacions de *Juniperus oxycedrus* ssp. *macrocarpa*.

Hi ha referències de la presència anterior de *J. phoenicea* ssp. *turbinata* en alguns punts del litoral alacantí, encara que en l'actualitat no hi ha poblacions naturals. La seua presència es restringeix a una reintroducció experimental, amb escassos exemplars, a les dunes de Santa Pola.

Interpretació de l'hàbitat

L'hàbitat resulta definit i caracteritzat tant per l'estructura geomorfològica d'este (sistemes dunars litorals estabilitzats) com per les espècies diagnòstiques (ginebres i savines litorals). La combinació d'ambdós és la que identifica l'hàbitat. En este sentit, sistemes litorals de sòls estabilitzats no estrictament dunars, però de gènesi semblant, com ara cordons de grava o dunes fòssils, s'interpreten com a pertanyents a este hàbitat si alberguen les espècies diagnòstiques. Al contrari, la presència de ginebres o savines litorals en penya-



segats rocosos o margosos, o altres ambients no assimilables a dunes, no correspon a una representació d'este hàbitat.

Tipus LPEHT relacionats

16.27 Boscos i matolls de *Juniperus* sobre dunes.

16.271 Formacions de càdec marí (*Juniperus oxycedrus* ssp. *macrocarpa*) en dunes litorals estabilitzades.

16.272 Savinars de *Juniperus phoenicea* ssp. *turbinata* de les dunes litorals estabilitzades.

Annex. Correspondència amb altres tipologies d'hàbitats

EUNIS

B1.63 Dune *Juniperus* thickets.

B1.631 Dune prickly juniper thickets.

B1.632 Lycian juniper thickets.

PAL. CLASS.

16.27 Dune juniper thickets.

16.271 Dune prickly juniper thickets.

16.272 Lycian juniper thickets.



Devesa de l'Albufera (València)

C. Fabregat



Juniperus oxycedrus ssp. *macrocarpa*

C. Fabregat

Caracterització fisionòmica i ecològica

Màquies i matolls termòfils i psamòfils caracteritzats per la presència del càdec marí (*Juniperus oxycedrus* ssp. *macrocarpa*), que es desenvolupen sobre dunes madures estabilitzades i formacions litorals assimilables. Acompanyen el càdec diversos arbustos llenyosos de port elevat, com ara l'arç negre (*Rhamnus oleoides* ssp. *oleoides*), l'aladern de fulla estreta blanc (*Phillyrea angustifolia*) o el llentiscle (*Pistacia lentiscus*), junt amb camèfits psamòfils característics dels sistemes dunars estabilitzats com ara la credeueta de mar (*Crucianella maritima*), l'ungla de gat (*Ononis ramosissima*) o l'estepa d'arenal (*Halimium halimifolium*). En les formacions de la Serra Gelada s'incorpora a esta comunitat la camarinya (*Corema album*), arbust d'òptim atlàntic que particularitza ecològicament i biogeogràficament l'hàbitat a nivell local.

Biogeografia	Tàxons característics
Regió MEDITERRÀNIA	<i>Juniperus oxycedrus</i> ssp. <i>macrocarpa</i>
Subregió MEDITERRÀNIA OCCIDENTAL	<i>Rhamnus oleoides</i> ssp. <i>oleoides</i>
Província CATALANO-PROVENÇAL-BALEAR	<i>Crucianella maritima</i>
Subprovíncia VALENCIANA	<i>Ononis ramosissima</i>
Sector Valenciano-Tarraconense	<i>Cistus salvifolius</i>
Sector Setabenc	<i>Pistacia lentiscus</i>
Província MURCIANO-ALMERIENSE	<i>Phillyrea angustifolia</i>
Sector Alacantino-Murcià	<i>Halimium halimifolium</i>
	<i>Corema album</i>

Estat de conservació, amenaces i gestió

La major part de les poblacions de ginebres litorals van ser destruïdes en el passat, bé per a l'aprofitament de la fusta com a combustible, o més recentment com a conseqüència de la transformació urbanística del litoral, amb la construcció de passejos marítims i urbanitzacions.

En l'actualitat, les principals amenaces per als escassos reduïdes d'este hàbitat són la competència vegetal amb espècies al·lòctones, especialment a la Devesa de l'Albufera, i la pròpia dinàmica de la vegetació, que a l'augmentar la densitat i l'alçària tendix a privar de llum i espai els càdecs. Açò afecta especialment també les formacions més antigues de l'hàbitat a la Devesa de l'Albufera.

El càdec marí està protegit per la legislació valenciana (Decret 70/2009 i l'Orde 6/2013), i l'hàbitat està inclòs en tres espais naturals protegits (PN del Prat de Cabanes-Torreblanca, PN de l'Albufera i PN de la Serra Gelada) i en diverses microreserves. A més, s'han realitzat nombrosos projectes de conservació de l'espècie i l'hàbitat, entre els quals destaca el realitzat per l'Ajuntament de València per a la restauració de les dunes costaneres de la Devesa de l'Albufera. La xarxa de microreserves té representació d'este hàbitat en les MRF "Torre la Sal", i "Serra Gelada-Sud". Al seu torn s'estan reintroduint en la MRF "Dunes de la Marina".

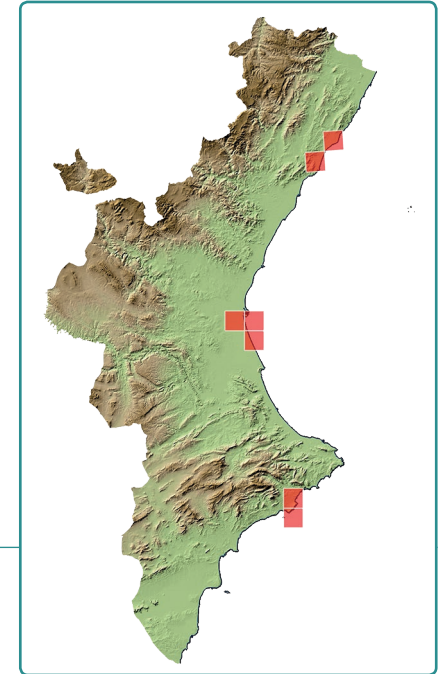
Unitats fitosociològiques relacionades

75.5.13. *Phillyrea angustifoliae-Rhamnetum angustifoliae* Costa & Mansanet 1981.

75.9.4. *Coremato albi-Juniperetum macrocarpa* M.B. Crespo, de la Torre, Alcaraz, Costa & Solanas in Rivas-Martínez, T.E. Díaz, Fernández-González, Izco, Loidi, Lousã & Penas 2002.

Distribució a la Comunitat Valenciana

Es presenta molt localitzat en tres punts del litoral: sobre cordons de grava a l'entorn del Prat de Cabanes-Torreblanca (Castelló), sobre dunes estabilitzades a la Devesa de l'Albufera de València, i a les dunes fòssils (dunes colgades) de la Serra Gelada, a la província d'Alacant.





Devesa de l'Albufera (València)