

RESUM DE L'INVENTARI 2013 D'EMISSIONS DE CO₂



CENTRE D'EDUCACIÓ AMBIENTAL DE LA COMUNITAT VALENCIANA



CENTRE D'EDUCACIÓ
AMBIENTAL DE LA
COMUNITAT VALENCIANA

En el marc de l'Estratègia valenciana davant del canvi climàtic 2013-2020, de l'Estratègia per a la Gestió de les Emissions de CO₂ del Centre d'Educació Ambiental de la Comunitat Valenciana (d'ara en avant CEACV), del Sistema de Gestió Ambiental implantat al mateix CEACV l'any 2002 i dels fonaments d'este com a centre de referència de l'educació ambiental a la Comunitat Valenciana, es realitza des de l'any 2008 un inventari de les emissions de CO₂ que es generen derivades de l'activitat anual d'este.



<http://www.cma.gva.es/ceacv>

Els **objectius** d'este inventari són:

- Disposar de dades rigoroses i contrastables sobre les emissions de CO₂ que generen les activitats del CEACV, a fi de definir propostes i adoptar accions per a la reducció d'estes emissions, així com la compensació de les que no es poden evitar.
- Completar i millorar el sistema de gestió ambiental, implementant propostes per a la reducció i la compensació de les emissions de CO₂.
- Incorporar una ferramenta més a la base de materials per a la sensibilització en matèria de canvi climàtic i per a la comunicació ambiental del mateix CEACV.
- Servir de referència per a altres entitats semblants que vullguen dur a terme esta mateixa tasca.

Per al càlcul d'estes emissions, el CEACV va elaborar al llarg de 2012 una ferramenta de càlcul dissenyada per a la recollida de dades i el còmput posterior d'estes, adaptada a l'activitat i circumstàncies del centre. La ferramenta consta d'un full de càlcul Excel i un manual d'ús.

El càlcul que es realitza fa referència als GEH (gasos efecte d'hivernacle), els més comuns dels quals són CO₂, CH₄, N₂O, HFCs, PFCs i SF₆, i que tenen diferents capacitats de contribuir a este efecte hivernacle. El càlcul tracta de CO₂ equivalent, és a dir els factors de conversió utilitzats fan el càlcul dels GEH en funció del CO₂.

Estes emissions es classifiquen en:

>**Emissions directes:** les generades en fonts de responsabilitat directa o controlades pel CEACV. Ex: ús de gas natural, gasoil, entre altres.

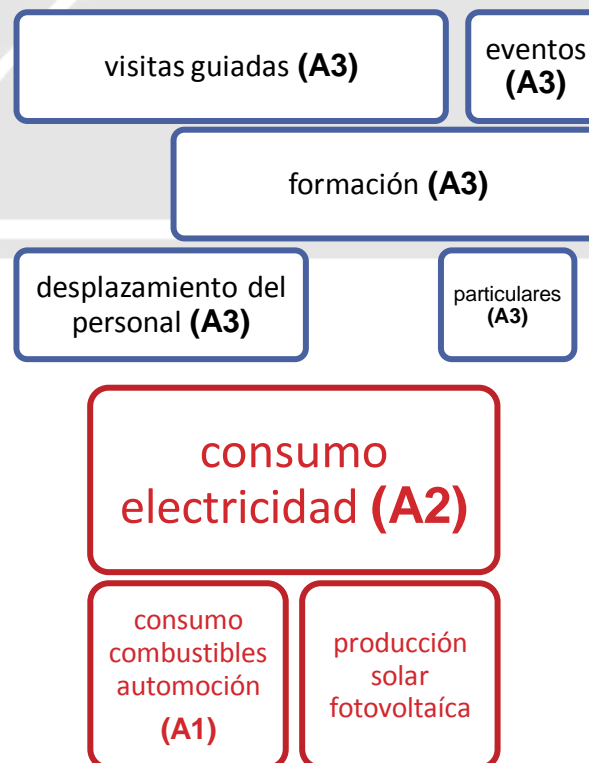
>**Emissions indirectes:** aquelles que el CEACV no controla directament. Ex.: emissions per activitats subcontractades, transport, les derivades del consum de l'electricitat rebuda a través de la xarxa de distribució, de la producció de matèries primeres, etc.

El càlcul de les emissions es fa de manera diferenciada en les àrees següents:

Mobilitat

Consum energètic

metodologia



La majoria de les metodologies de càlcul organitzen les fonts emissores (consums) en abasts, basant-se en el grau d'incidència que l'entitat pot tindre sobre estos.

Els abasts, segons la metodologia utilitzada, queden organitzats de la manera següent:

Abast 1: Inclou les emissions directes procedents de les activitats que controla el CEACV. (A1)

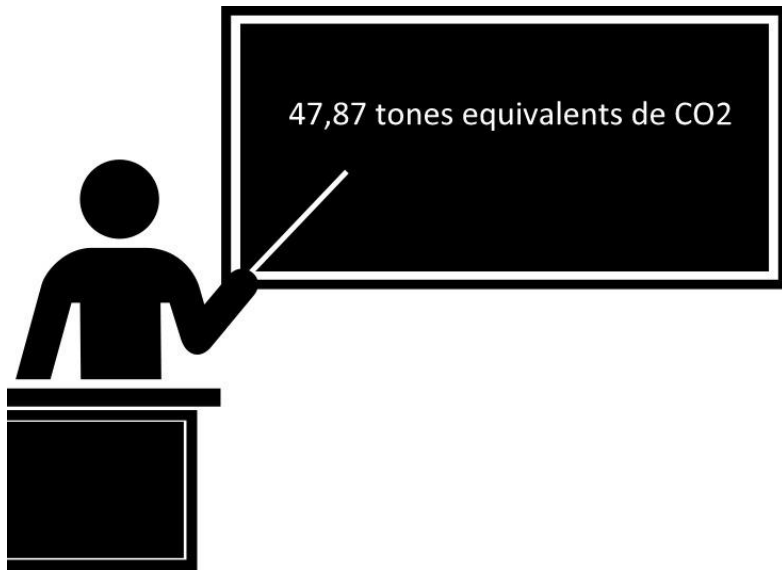
Abast 2: Es tracta de les emissions indirectes que es generen a les centrals de producció d'electricitat com a conseqüència del consum d'electricitat del CEACV. (A2)

Abast 3: són la resta de les emissions indirectes conseqüència de les activitats que es produïxen en fonts que ni són propietat del CEACV ni estan controlades per este. (A3)

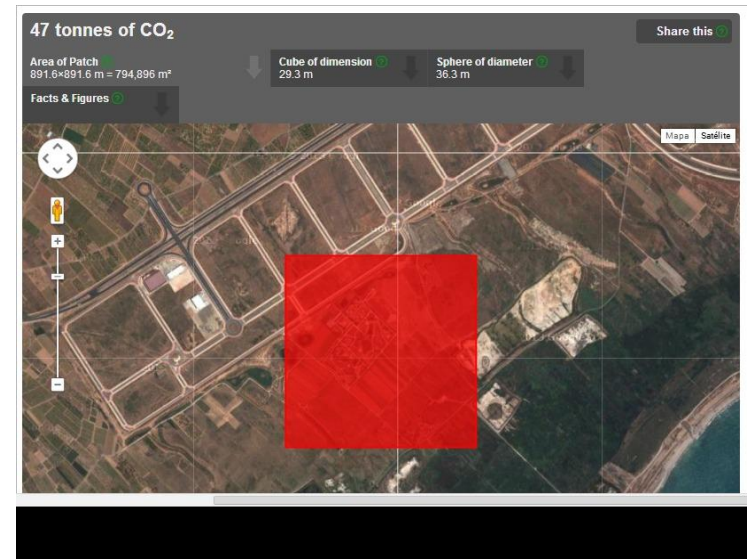
CUADRE DE DADES 2013



2013		Kg eq de CO ₂	Variació respecte l'any d'abans
ABAST 1	EMISSIONS PER CONSUM DE COMBUSTIBLE	4.059,2	+73,5%
ABAST 2	EMISSIONS PER CONSUM ELÉCTRIC PROCEDENT DE LA VARXA	10.405,1	-43,9%
ABAST 3	MOBILITAT DEL PERSONAL DEL CEACV AL CENTRE DE TREBALL	20.096,9	+1,3%
	MOBILITAT GRUPS, FORMACIÓ I ALTRES EVENTS DEL CEACV	11.591,5	-14%
	MOBILITAT USUARIS PARTICULARS DEL CEACV	1.722,7	+4,7%
TOTAL (Tn eq CO₂)		47,87	-14,2%

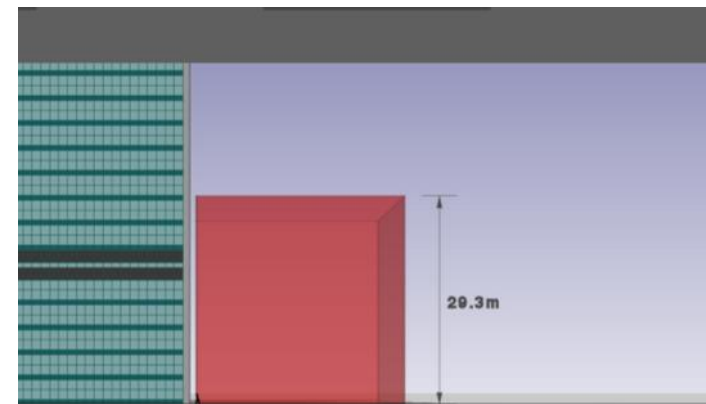


Si esta quantitat de diòxid de carboni es disposara en forma de capa de gas (diòxid de carboni pur) a través de la superfície sencera de la Terra, amb un grossor de < 1 nanòmetre, ocuparia una superfície de quasi **79,4 ha.**



Si esta quantitat de diòxid de carboni es disposara en forma d'una esfera plena de gas (diòxid de carboni pur) tindria un volum de quasi **25.000 m³.**

Si esta quantitat de diòxid de carboni es disposara en forma d'un pool ple de gas (diòxid de carboni pur) tindria una altura de **29,3 m.**



<http://carbonquilt.org/>

Una xifra que ens marca el camí a seguir ...



Els jardins del CEACV acullen centenars d'arbres nous cada any



Ningú es resisteix a un bon dinar cuinat amb energia solar



Arribar al CEACV amb bici és possible.

Quan s'obre el CEACV només s'encenen les llums que són necessàries



Mesurar el consum és bàsic per a determinar com i on es pot reduir.



El que ens aporta l'energia solar ...

El total de consum elèctric del CEACV per a l'any 2013 va ser de **71.514 kWh**, dels quals **13.059 kWh** van ser obtinguts a través de la planta solar fotovoltaica, cosa que percentualment significa un **18,26%** de producció pròpia d'electricitat, i la resta, **58.455 kWh**, procedien de la xarxa, un **81,74%**

Any	Producció kWh	Variació respecte any anterior	Emissions de CO ₂ eq evitades (kg)
2013	13.059	-25,7%*	2.324,5

* En 2013 la producció de la planta solar fotovoltaica es va veure clarament reduïda per l'avarada d'un dels convertidors amb que està equipada la instal·lació, fent que la mateixa funcionara a un 75% de la seua capacitat durant gran part de l'any.



Planta solar fotovoltaica del CEACV

Per al càlcul d'estes emissions, el CEACV va elaborar al llarg del 2012 una ferramenta de càlcul dissenyada per a la recollida de dades i el còmput posterior d'estes, adaptada a l'activitat i circumstàncies del centre. La ferramenta consta d'un full de càlcul Excel i un manual d'ús.

Esta ferramenta s'empra amb una metodologia pròpia, adaptada a les activitats que es desenrotllen al CEACV, a les seues circumstàncies i a la capacitat d'este per a realitzar l'inventari i càlcul. La calculadora es troba a disposició d'entitats i particulars en la pàgina web del CEACV.

The screenshot shows the website of the Generalitat Valenciana, specifically the 'Territorio y Medio Ambiente' section. The main navigation bar includes 'Infraestructuras y Transportes' and 'Territorio y Medio Ambiente'. The breadcrumb trail indicates the user is in 'Inicio | Territorio y Medio Ambiente | Centro de Educación Ambiental... | Calculadora huella de carbono'. The main content area features a large heading 'CALCULADORA HUELLA DE CARBONO CEACV' and a detailed description of the center's mission and the calculator's purpose. A sidebar on the left lists various services and resources, and a 'Videos' section on the right displays a video player. The footer includes a download link for the calculator and a logo for 'Marca Parcs Naturals'.

GENERALITAT VALENCIANA
CONSELLERIA D'INFRAESTRUCTURES, TERRITORI I MEDI AMBIENT

agua

Buscar

Infraestructuras y Transportes | Territorio y Medio Ambiente |

Está en: Inicio | Territorio y Medio Ambiente | Centro de Educación Ambiental... | Calculadora huella de carbono

Acceso al área personal

Centro de Educación Ambiental de la Comunitat Valenciana

Conocer el CEACV
Actividades
Agenda
Formación
Jornadas
Boletín del CEACV
Calculadora huella de carbono
Publicaciones
Centro de Documentación
Llars verdes

CALCULADORA HUELLA DE CARBONO CEACV

El CEACV es un centro de recursos, en materia de educación ambiental, de referencia en la Comunitat Valenciana. Comenzó su actividad en junio de 1999 y desde entonces trata de llegar a todos los sectores de la sociedad valenciana a través de sus múltiples líneas de trabajo y con los recursos que se centralizan en L'Alqueria dels Fares, histórico edificio del S. XVII que se encuentra en Sagunt, muy próximo al Marjal dels Moros. Desde hace años dedica una de sus líneas de actuación al cambio climático, y más concretamente, desde 2008, calcula la huella de carbono asociada a su actividad.

Esta labor dio paso, en el año 2011, a la elaboración de la Estrategia para la Gestión de las Emisiones de CO2 en el CEACV, dentro de la cual se contempla la puesta en marcha de un plan de comunicación, que entre sus objetivos se encuentra el siguiente:
Impulsar la réplica del mismo en otros centros remotos de la administración del Consell (centros de visitantes de Parques Naturales, CIEF, etc.), centros educativos, otras entidades de carácter público tales como asociaciones, fundaciones, etc., así como en otros equipamientos de educación ambiental de la red privada de la Comunitat Valenciana.

Con este fin el CEACV decide poner a disposición de otras entidades, públicas o privadas, la herramienta creada a lo largo de los últimos años para el cálculo de las emisiones de GEI, con el fin de que aquellas que tengan interés en incorporar esta propuesta a la actividad que desarrollan puedan hacerlo de una manera sencilla y tutorizada.

DESCARGAR CALCULADORA HUELLA DE CARBONO

Videos

Destacamos

Anteproyecto de Ley de Ordenación del Territorio, Urbanismo y Paisaje

Marca Parcs Naturals

<http://www.cma.gva.es/web/>

Centre d'Educació Ambiental de la Comunitat Valenciana

Direcció General de Qualitat Ambiental

Conselleria d'Infraestructures, Territori y Medi Ambient

Generalitat Valenciana

Direcció

Ctra. Siderúrgica, km 2

46500 Sagunt (València)

Direcció Postal

Apartat de Correus 100

46520 Port de Sagunt (València)

Informació i reserves

Tel.: 96 268 00 00

Fax: 96 267 29 44

<http://www.cma.gva.es>

ceacv@gva.es

administracion_cea@gva.es



Il·lustracions: <http://openclipart.org>